



BS 93

Box da incasso

Manuale di istruzioni

I

Complimenti per la sua ottima scelta.

Ci complimentiamo vivamente per la Sua scelta, il prodotto Karma da Lei acquistato è frutto di un'accurata progettazione da parte di ingegneri specializzati. Per la sua realizzazione sono stati impiegati materiali di ottima qualità per garantirne il funzionamento nel tempo.

Il prodotto è stato realizzato in conformità alle severe normative di sicurezza imposte dalla Comunità Europea, garanzia di affidabilità e sicurezza. Vi preghiamo di leggere attentamente questo manuale prima di cominciare ad utilizzare l'apparecchio al fine di sfruttarne appieno le potenzialità. La Karma dispone di numerosi prodotti accessori che potranno completare il vostro apparecchio. Vi invitiamo quindi a visionare l'intera gamma dei nostri prodotti visitando il sito internet:

www.karmaitaliana.it

sul quale troverete, oltre a tutti i nostri articoli, descrizioni accurate e documentazioni aggiuntive sviluppate successivamente all'uscita del prodotto.

I nostri uffici sono a vostra completa disposizione per qualsiasi chiarimento o informazione.

Ci auguriamo che rimarrete soddisfatti dell'acquisto e Vi ringraziamo nuovamente per la fiducia riposta nel nostro marchio.



- Conservare il manuale per future consultazioni e allegatelo se cedete l'apparecchio ad altri.
- Questo prodotto non è adatto ad usi esterni (in presenza di umidità)
- Per evitare il rischio di incendi o cortocircuiti non esponete mai l'apparecchio alla pioggia o all'umidità.
- Non utilizzare con temperature ambiente superiori ai 35°C.
- In caso di problemi di funzionamento interrompete l'uso immediatamente. Non tentate di riparare l'apparecchio per conto vostro, ma rivolgetevi all'assistenza. Riparazioni effettuate da personale non competente potrebbero danneggiare irrimediabilmente il prodotto e invaliderebbe la garanzia.



ATTENZIONE:

Subito dopo aver ricevuto l'apparecchio aprite attentamente la scatola, controllate il contenuto per accertarvi che tutte le parti siano presenti e in buone condizioni. Segnalate immediatamente al venditore, eventuali danni da trasporto subiti dall'apparecchio o dall'imballo. In caso di reso è importante che il prodotto sia completo dell'imballo originale, vi suggeriamo quindi di conservarlo.



Ai sensi dell'art. 13 del decreto Legislativo 25 Luglio 2005, n. 151 “ Attuazione delle Direttive 2002/95/CE, 2002/96/CE e 2003/108/CE, relative alla riduzione dell'uso di sostanze pericolose nelle apparecchiature elettriche ed elettroniche, nonché allo smaltimento dei rifiuti”.

Il simbolo del cassonetto barrato riportato sull'apparecchiatura indica che il prodotto alla fine della propria vita utile deve essere raccolto separatamente dagli altri rifiuti. L'utente dovrà, pertanto, conferire l'apparecchiatura integra dei componenti essenziali giunta a fine vita agli idonei centri di raccolta differenziata dei rifiuti elettronici ed elettrotecnici, oppure riconsegnandola al rivenditore al momento dell'acquisto di nuova apparecchiatura di tipo equivalente, in ragione di uno a uno. L'adeguata raccolta differenziata per l'avvio successivo dell'apparecchiatura dimessa al riciclaggio, al trattamento e allo smaltimento ambientale compatibile contribuisce ad evitare possibili effetti negativi sull'ambiente e sulla salute e favorisce il riciclo dei materiali di cui è composta l'apparecchiatura. Lo smaltimento abusivo del prodotto da parte dell'utente comporta l'applicazione delle sanzioni amministrative di cui al D.Lgs n. 152/2006 (parte 4 art.255)



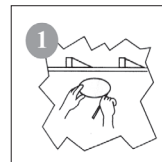
Questo simbolo indica la conformità del prodotto alle normative internazionali RoHS (Restriction of certain Hazardous Substances) che limita l'impiego di determinate sostanze pericolose nelle apparecchiature elettriche ed elettroniche immesse sul mercato europeo dal 1° luglio 2006. Fa parte di una serie di Direttive UE sull'ambiente ed e' connessa strettamente alla Direttiva RAEE (Rifiuti di Apparecchiature Elettriche ed Elettroniche).



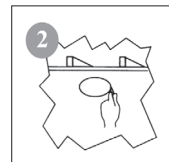
Il marchio CE indica che questo prodotto è conforme alle norme della Comunità Europea. La documentazione di conformità in forma completa è reperibile presso la società Karma Italiana Srl.

Ulteriori informazioni su: **www.karmaitaliana.it**

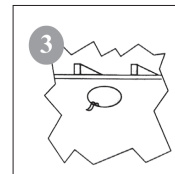
1. Per prima cosa identificate l'esatto punto della parete nel quale vorrete applicare il box. Con l'ausilio di appositi rilevatori elettronici disponibili in commercio, assicuratevi che non vi siano cavi elettrici o tubi idraulici dove andrete a forare. Con una matita segnatte il perimetro della sagoma da forare



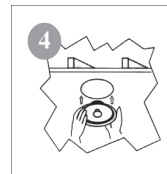
2. Forate la superficie della parete seguendo la traccia disegnata precedentemente. Lavorate con cautela e precisione.



3. Ricordatevi di lasciare spazio sufficiente (4-5 cm) per poter collegare successivamente i cavi



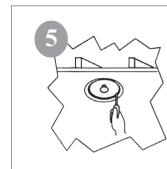
4. Collegate i cavi ai terminali dell'altoparlante ed inserite il box nel foro.



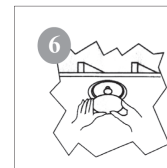
5. Con un cacciavite, premete le viti del diffusore e ruotate delicatamente affinché i ganci (vedi fig.1) di fissaggio blocchino il box al controsoffitto. Le molle presenti sulle viti, assicureranno una giusta presa.



Fig. 1



6. In ultimo, montate la griglia metallica di protezione



Il prodotto è coperto da garanzia in base alle vigenti normative. Vi suggeriamo di consultare le “Condizioni Generali di Garanzia” riportate nella sezione “FAQ” sul sito: www.karmaitaliana.it
Di seguito un breve estratto:

- 1) Suggeriamo, di procedere alla registrazione del prodotto sul nostro sito internet accedendo alla sezione assistenza(occorre registrarsi). In alternativa, è possibile registrare il prodotto compilando ed inviando la scheda riportata nella pagina successiva.
- 2) La garanzia non ha più alcun effetto qualora l'apparecchio risulti manomesso o per guasti causati da imperizia da uso non appropriato dell'apparecchio
- 3) La garanzia non prevede la sostituzione
- 4) Sono escluse dalla garanzia le parti esterne, le batterie, le manopole, gli interruttori, e le parti asportabili o consumabili.
- 5) Le spese di trasporto e i rischi conseguenti sono a carico del proprietario dell'apparecchio
- 6) A tutti gli effetti la validità della garanzia è avallata unicamente dalla presentazione della fattura o scontrino d'acquisto.

COME PROCEDERE ALL'INVIO DEL MODULO DI REGISTRAZIONE PRODOTTO:

- 1) Nel caso in cui non abbiate effettuato la registrazione del prodotto sul nostro sito www.karmaitaliana.it Vi invitiamo a farlo ritagliando il modulo riportato nelle 2 pagine successive e ad inviarlo presso i nostri uffici.
- 2) Ricordatevi di compilare entrambi i moduli in quanto una copia rimarrà legata al manuale e potrà servirvi in futuro.





**CERTIFICATO DI GARANZIA
GUARANTEE CERTIFICATE**

**MODULO DI REGISTRAZIONE
REGISTRATION MODULE**

COPIA DA INVIARE A:

Spett.le
KARMA ITALIANA Srl
Via Gozzano, 38 bis
21052 - Busto Arsizio (VA)



**CERTIFICATO DI GARANZIA
GUARANTEE CERTIFICATE**

**MODULO DI REGISTRAZIONE
REGISTRATION MODULE**

COPIA DA CONSERVARE

MODELLO / MODEL										DATA D'ACQUISTO PURCHASING DATE					N. SCONTRINO O FATTURA RECEIPT/INVOICE NUMBER					TIMBRO E FIRMA DEL RIVENDITORE DEALER'S STAMP AND SIGNATURE														
<div></div>										<div></div> <div></div> <div></div> <div></div> <div></div> <div></div>					<div></div> <div></div> <div></div> <div></div> <div></div> <div></div>					<div></div>														
<u>ACQUISTATO DA / PURCHASED BY</u>																																		
COGNOME / SURNAME															NOME / NAME																			
<div></div> <div></div> <div></div> <div></div> <div></div> <div></div> <div></div> <div></div> <div></div> <div></div> <div></div> <div></div> <div></div> <div></div> <div></div>															<div></div> <div></div> <div></div> <div></div> <div></div> <div></div> <div></div> <div></div> <div></div> <div></div> <div></div> <div></div> <div></div> <div></div> <div></div>																			
VIA / ADDRESS															N°					CITTÀ / CITY					C.A.P. / ZIP CODE					PROV.				
<div></div> <div></div> <div></div> <div></div> <div></div> <div></div> <div></div> <div></div> <div></div> <div></div> <div></div> <div></div> <div></div> <div></div> <div></div>															<div></div> <div></div> <div></div> <div></div> <div></div>					<div></div> <div></div> <div></div> <div></div> <div></div> <div></div> <div></div> <div></div> <div></div>					<div></div> <div></div> <div></div> <div></div> <div></div> <div></div> <div></div> <div></div> <div></div>					<div></div> <div></div>				

MODELLO / MODEL	DATA D'ACQUISTO PURCHASING DATE	N. SCONTRINO O FATTURA RECEIPT/INVOICE NUMBER	TIMBRO E FIRMA DEL RIVENDITORE DEALER'S STAMP AND SIGNATURE
<div></div>	<div></div>	<div></div>	<div></div>
ACQUISTATO DA / PURCHASED BY			
COGNOME / SURNAME	NOME / NAME		
<div></div>	<div></div>		
VIA / ADDRESS	N°	CITTÀ / CITY	C.A.P. / ZIP CODE PROV.
<div></div>	<div></div>	<div></div>	<div></div>

Caratteristiche tecniche

<i>Risposta in Frequenza</i>	92 Hz
<i>Impedenza</i>	8 Ohms
<i>Potenza di picco</i>	40 W
<i>Diametro Woofer</i>	5"
<i>Profondità</i>	74 mm
<i>Dimensioni</i>	179 x 179 x 74 mm
<i>Peso</i>	0,9 Kg

KARMA®

Via Gozzano 38 bis
21052, Busto Arsizio (VA) - Italy
Telefono +39 0331.628.244
Fax +39 0331.622.470

www.karmaitaliana.it

Made in China

