

EZ-Rok OWNERS MANUAL

Serial No :
EZAXFR3-K2M7A-BPPLM-
55CY6-XM2WC

インストール

注意：ソフトウェアのインストールを行う前にウイルス検知ソフトや他のソフトウェアを終了してください。

(Windows)

1. ご利用のコンピュータのCD-ROMドライブに付属のCD-ROMを挿入してください。インストーラが起動します。(インストーラが起動しない場合は、CD-ROM内のセットアップアイコンをダブルクリックしてください)
2. 言語を選択し、「OK」をクリックしてください。
3. ライセンス同意書をご覧いただき、了承を得ましたら「I Agree」をクリックしてください。(図1)
4. インストールするコンポーネントを選択し、「Next」をクリックしてください。(通常はそのままで結構です)
5. インストール先フォルダを選択し、「Next」をクリックしてください。(通常はそのままで結構です)
6. アプリケーションのショートカット作成先に「スタートメニュー」を選択します。「Install」をクリックするとインストールを開始します。
7. インストールが完了したら、「Finish」をクリックし、インストーラを終了してください。(図2)

(Macintosh)

1. ご利用のコンピュータのCD-ROMドライブに付属のCD-ROMを挿入してください。
2. CD-ROMの内容を表示し、EZ-Rokのアイコンをアプリケーションフォルダにドラッグ＆ドロップしてください。(図3)

EZ-Rokを起動する

(Windows)

スタートメニューより、Vestax -> EZ-Rokをクリックしてください。

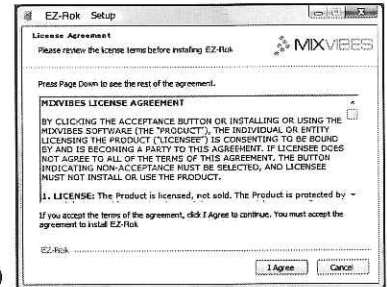
(Macintosh)

アプリケーション -> EZ-Rokのアイコンをダブルクリックしてください。

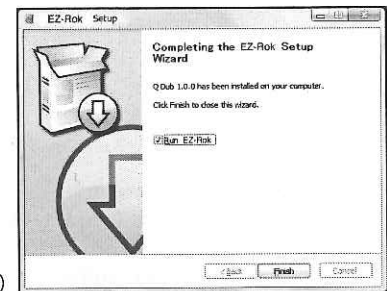
ライセンスキー

EZ-Rokを起動すると、ライセンスキーの入力を求められますので、ライセンスキーを入力してください。(図4)

※このマニュアルの上部に記載されています。



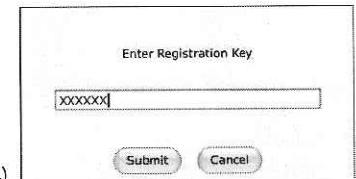
(図1)



(図2)



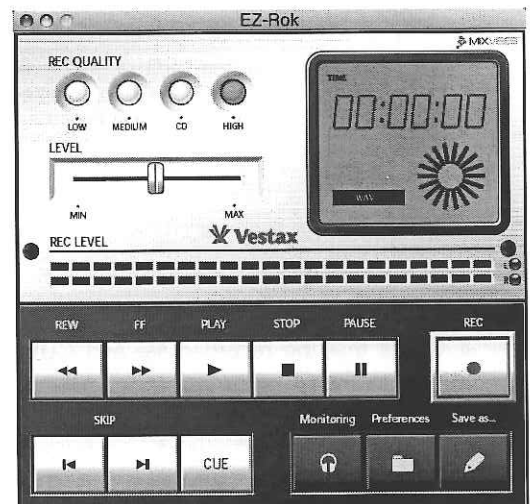
(図3)



(図4)

EZ-Rokの各機能説明

- REC：録音を開始します。
- PAUSE：録音または再生を一時停止します。(録音中に一度クリックし、再度クリックした場合はCUEポイント※1が作成されます)
- STOP：録音または再生を停止します。
- PLAY：再生を開始します。
- FF：押している間、早送りをします。
- REW：押している間、巻き戻しをします。
- SKIP：CUEポイントをスキップします。
- CUE：CUEポイントを追加します。
※1：CUEポイントとは曲間のことをさします。
- REC QUALITY：録音する音質を選択します。
- LEVEL：録音する音量を調整します。
- REC LEVEL：録音されるボリュームの音量をメーター表示します。
- TIME：録音時間と出力されるオーディオフォーマット(ファイル形式)を表示します。
- Save as...：録音されたファイルを保存します。
- Preferences：EZ-Rokの初期設定画面を開きます。(設定方法は後述)
- Monitoring：入力される音声のダイレクトモニタリングをします。(ダイレクトモニタリングに対応していないデバイスではご利用いただけません)



Preference (初期設定)

EZ-Rokの初期設定を行うには、「Preferences」のボタンをクリックします。

General 画面

Choose the destination folder :

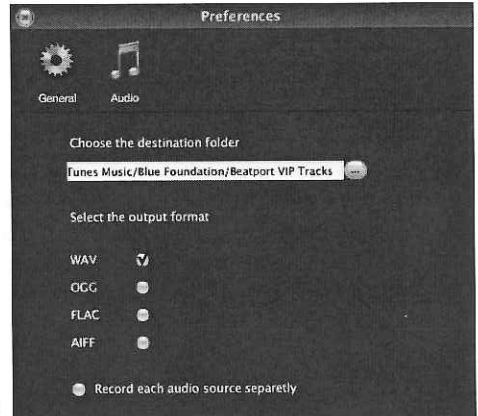
録音するファイルが保存されるフォルダを指定します。

Select the output format :

録音するファイル形式を選択します。(Wave, OGG Vorbis, FLACS, AIFF)

Record each audio source :

いくつかの曲を録音する場合に、個別にインポートすることができます。



Audio 画面

audio device :

録音に使用するオーディオデバイスを選択します。(General画面)

sample rate :

録音のサンプリングレートを選択します。

(変更できる数値は使用するオーディオ機器によって違います)

audio buffer size :

オーディオバッファサイズを選択します。

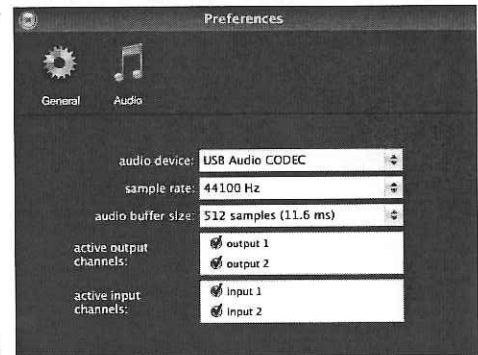
(サイズが大きいほどCPUへの負担が軽減されます)

active output channels :

オーディオを出力するチャンネルを選択します。

active input channels :

オーディオを入力するチャンネルを選択します。



EZ-Rokでの録音方法

注意：録音を行う前に、オーディオ機器が接続されていることをご確認ください。

録音設定

1. Preferences->Audioを開きます。
2. audio deviceから利用するオーディオデバイスを選択し、サンプリングレートを「44100Hz」に設定します。
3. Generalを開きます。
4. 出力フォーマットを選択します。(WavやAIFFがよいでしょう)
5. ウィンドウを閉じます。

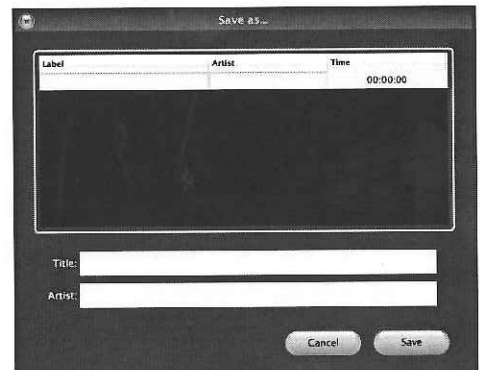
以上で設定は完了です。

録音

1. オーディオソースを再生し、REC LEVELのメーターがふれるように、オーディオソースのボリュームを上げます。場合によっては、LEVELのフェーダーを上げて調整します。真ん中から八分目ぐらいが調度よいでしょう。
2. 音量調節が完了したら、RECボタンをクリックして録音を開始します。
3. 録音が完了したら、STOPボタンをクリックします。

ファイルの保存

1. Save as...ボタンをクリックします。
 2. タイトル等を入力し、Saveボタンをクリックします。
 3. 保存先を指定し、Saveボタンをクリックします。
 4. 指定した保存先に、オーディオファイルとCueファイル(※2)が保存されていることを確認します。
- 以上で録音は完了です。



※2：Cueファイルは連続したオーディオデータの分離情報（曲間）のデータです。CD-Rライティングソフトでご利用いただけます。

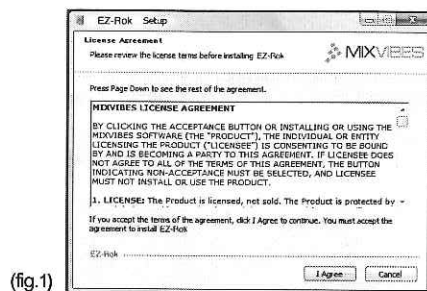
EZ-Rok OWNERS MANUAL

Installation

Connect the USB device to your computer before installing the software.

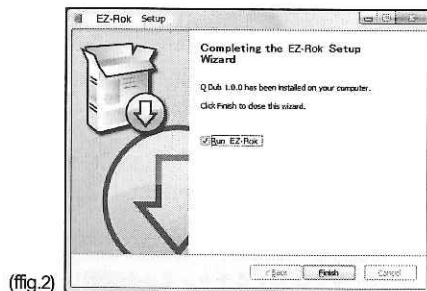
(Windows)

1. Insert the included install disc to your computers CD-ROM drive and the install program will start. If the install program does not start automatically, double click the setup icon located in the install disc.
2. Choose your language and click OK.
3. Accept the license agreement and click "I Agree" to continue. (fig.1)
4. Choose the program files you wish to install and click Next.
5. Choose the location you wish to install to and click Next.
6. Check Start Menu as a location for a shortcut to be made and click Install.
7. Click Finish when the installation has completed and exit the install program. (fig.2)



(Macintosh)

1. Insert the included install disc to your computers CD-ROM drive
2. Browse the disc contents and drag & drop the EZ-Rok icon to the application folder. (fig.3)



Start EZ-Rok

(Windows)

Open the start menu, go to Vestax and click EZ-Rok.

(Macintosh)

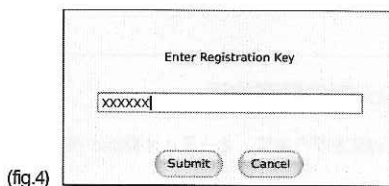
Double click the EZ-Rok icon within the application folder.



License Key

EZ-Rok will request a license key when first started. Enter the license key. (fig.4)

※ The license key is printed on the back side of this manual.



Features of EZ-Rok

TRANSPORT

REC : Starts recording.

PAUSE : Pauses recording and playback. (A cue point (※1) will be created by clicking it twice during recording)

STOP : Stops recording and playback.

PLAY : Starts playback.

FF : Fast forwards the track while it's clicked.

REW : Rewinds the track while it's clicked .

SKIP : Skips the CUE point.

CUE : Adds a new CUE point.

※1 : A CUE point is a point between each track.

REC LEVEL : Shows the input level of the track to be recorded.

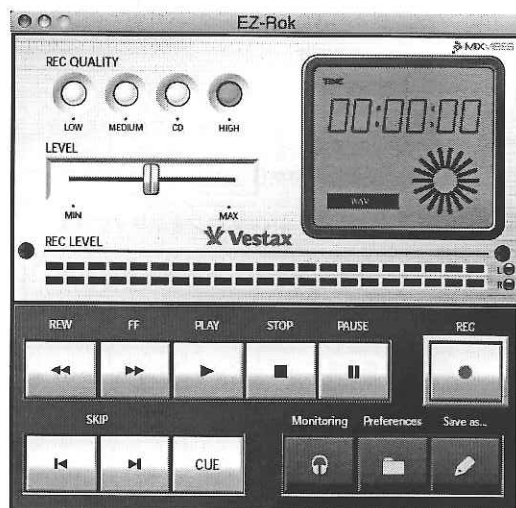
LEVEL : Adjusts the recording level.

TIME : Shows the recording time and audio format the track will be converted to.

Save as... : Saves the recorded track.

Preferences : Opens the EZ-Rok setup menu.

Monitoring : Enables to monitor the input sound. (This feature is enabled only with devices which allow direct monitoring)



Preference (setup)

Click the Preferences button to change EZ-Rok settings.

General

Choose the destination folder :

Chooses the folder which the recorded data will be saved.

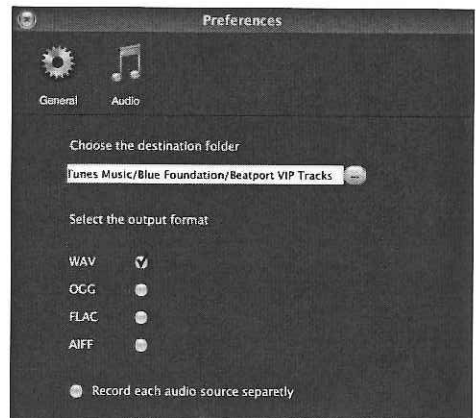
Select the output format :

Select a recording format you prefer. (Wave , OGG Vorbis , FLACS , AIFF)

Record each audio source :

Enables to record multiple tracks and save as individual files.

(General)



Audio

audio device :

Chooses the recording source.

sample rate :

Chooses the sampling rate of the next recorded track. (The value will differ depending on the audio device you use)

audio buffer size :

Chooses the audio buffer size. (The CPU load rate will decrease inversely to the buffer size increasing)

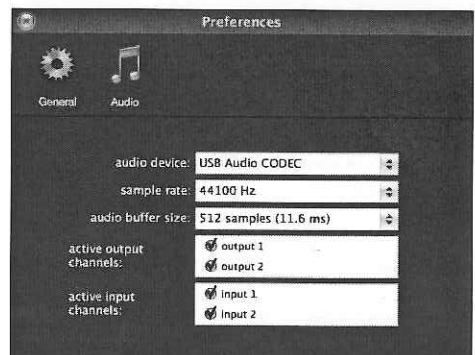
active output channels :

Chooses the audio output channels

active input channels :

Chooses the audio input channels

(Audio)



How to record tracks with EZ-Rok

Rec setup

1. Preferences -> Audio
2. Choose USB Audio Codec from the audio device list and set the sampling rate to 44100Hz.
3. Open General
4. Choose the output format. (Wav and AIFF is recommended)
5. Close the setup screen, setup is completed.

Recording

1. Play the audio source, adjust the audio source volume so the REC LEVEL meter moves... Raise the LEVEL fader if necessary. About eighth from the center would be a suitable position.
2. Click the REC button to start recording
3. Push the STOP button when the recording has finished.

Saving recorded files

1. Click Save
2. Type in a title and click Save
3. Choose a destination for the file to be saved and click Save.
4. Check that the recorded file and CUE (※2) file has been saved to the designated destination.

Recording completed!

※2 : A Cue file contains data of CUE points set within the recorded file. This information will be used when burning a disc.

